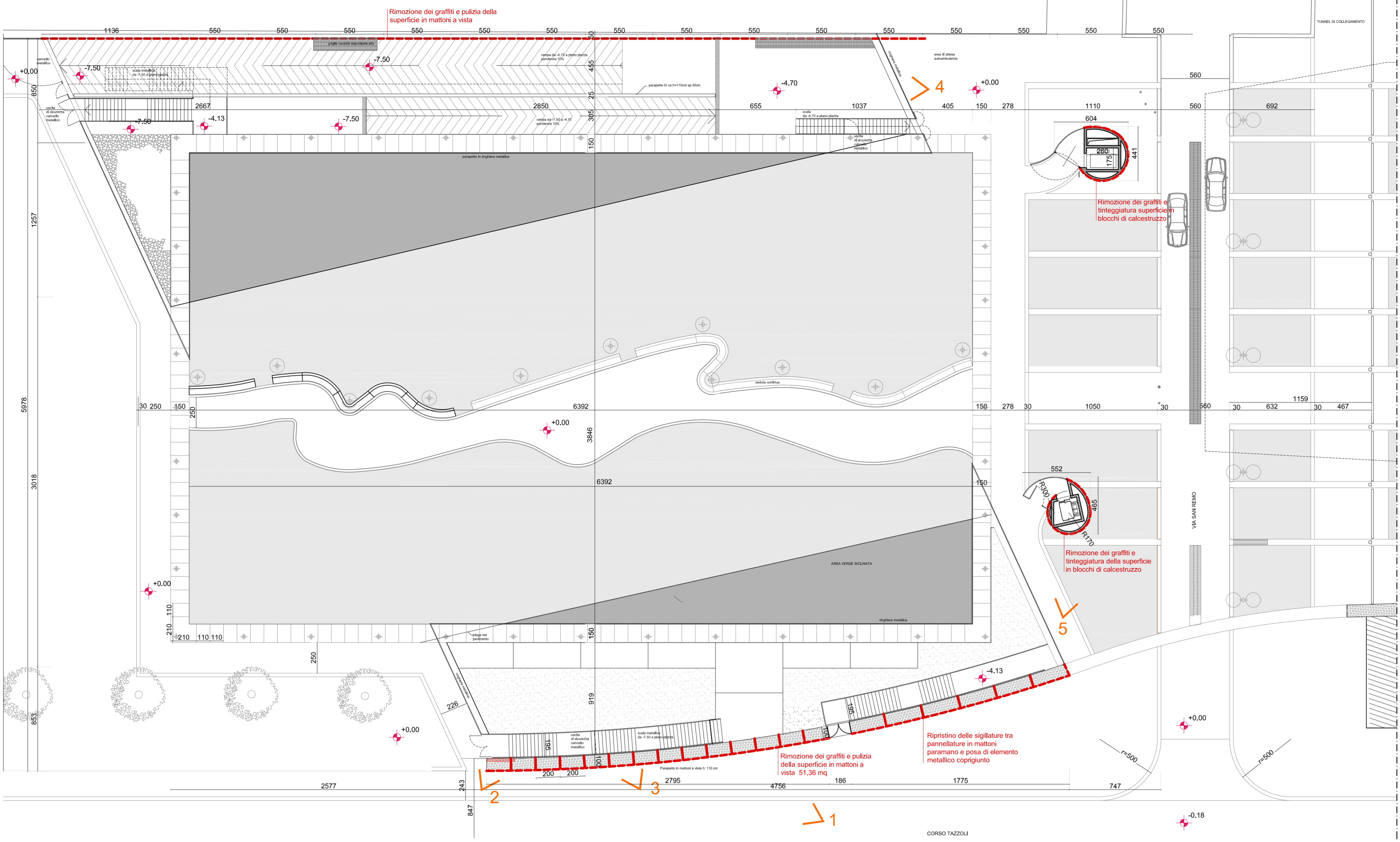


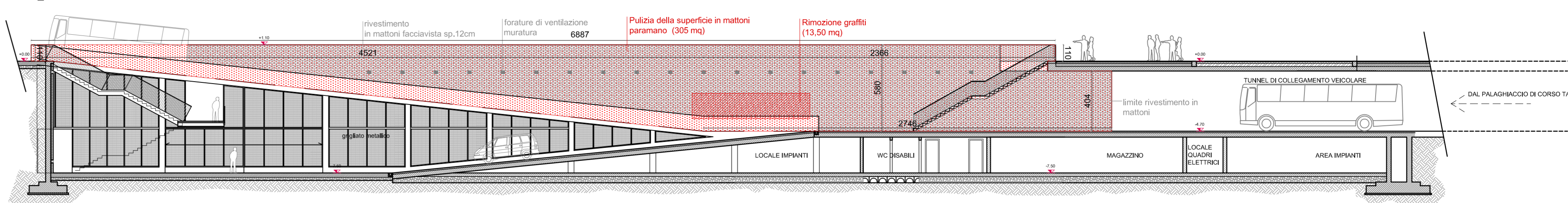
Pista 2\_Planimetria copertura

Scala 1:200



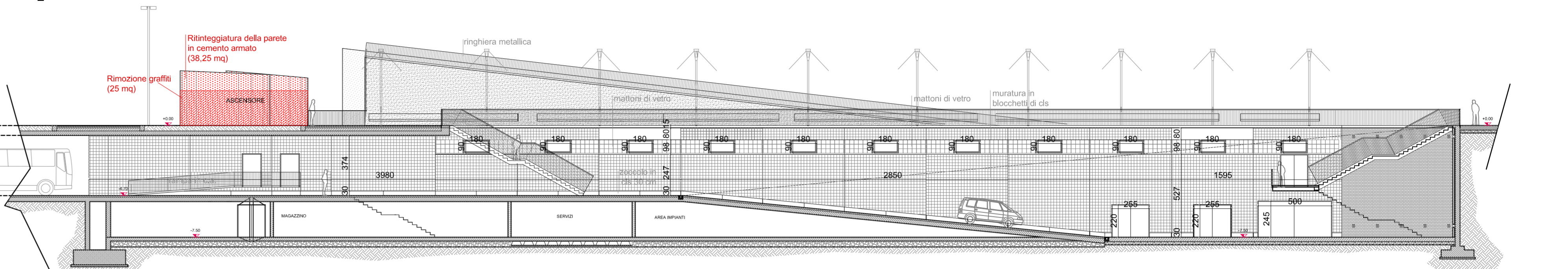
Pista 2\_Sezione AA'

Scala 1:200



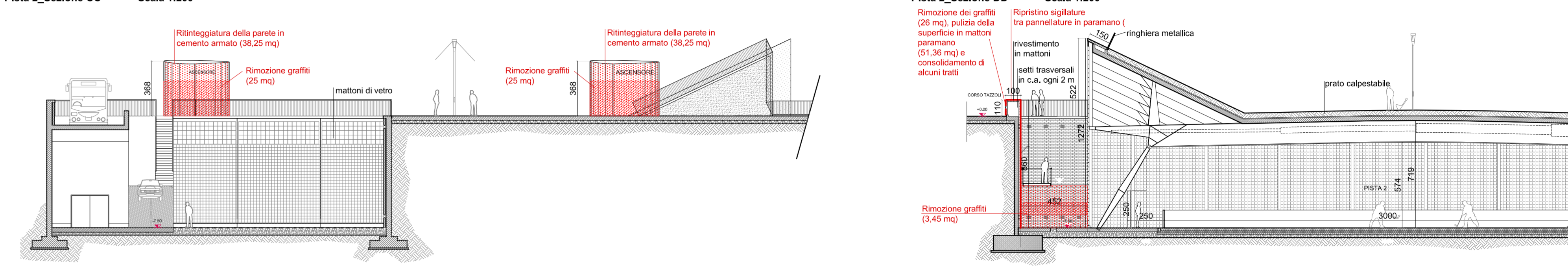
Pista 2\_Sezione BB'

Scala 1:200



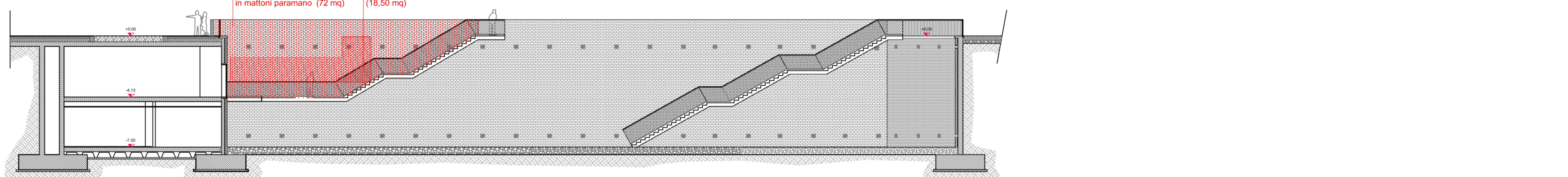
Pista 2\_Sezione CC'

Scala 1:200



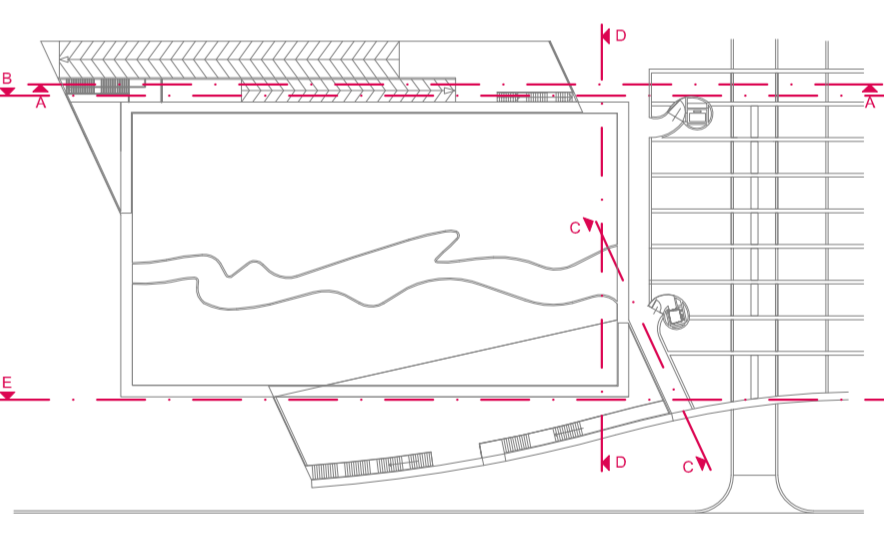
Pista 2\_Sezione EE'

Scala 1:200



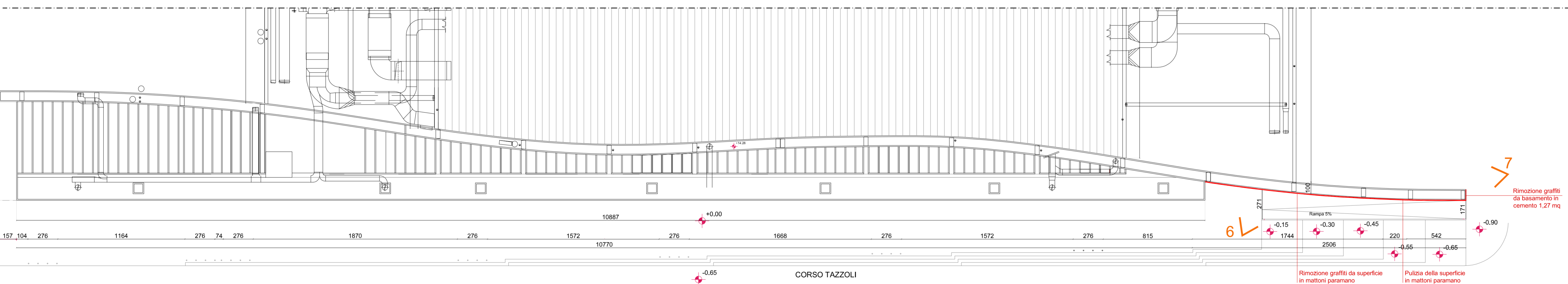
LEGENDA	
	Demolizioni
	Costruzioni

Pista 2\_Planimetria copertura

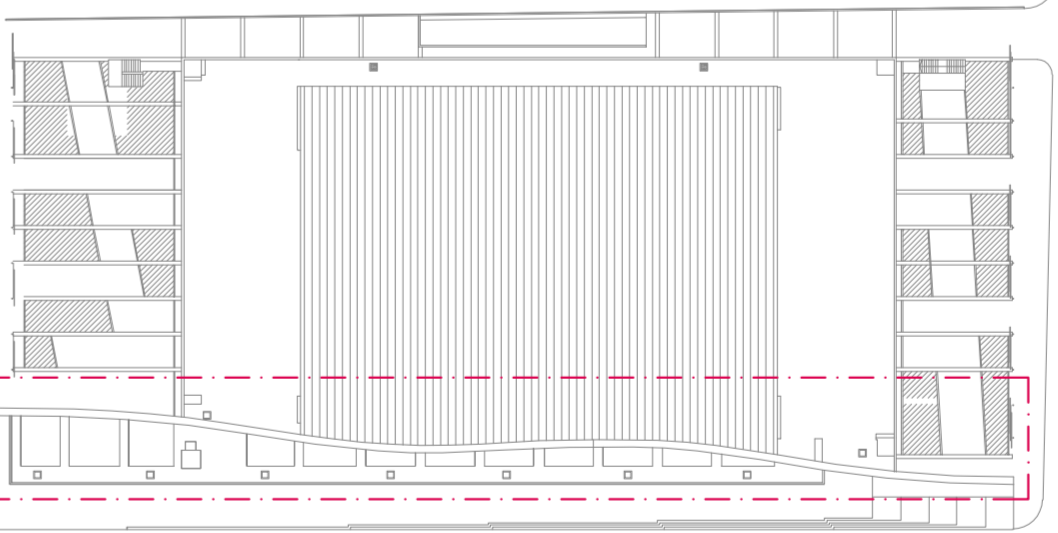


Pista 1\_Pianta copertura

Scala 1:200

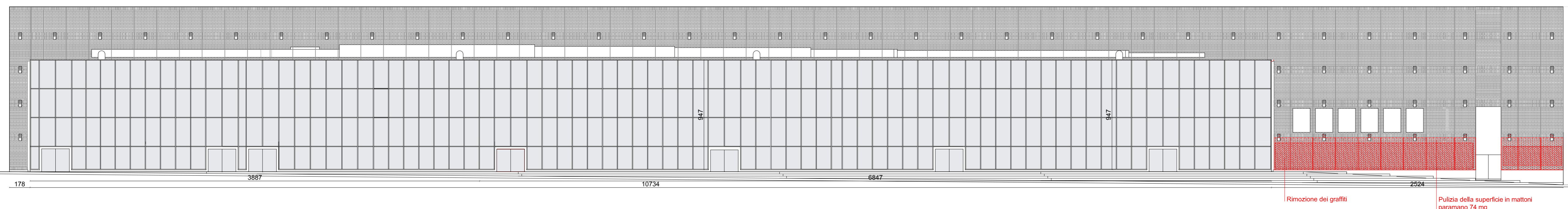


Pista 1\_Planimetria copertura



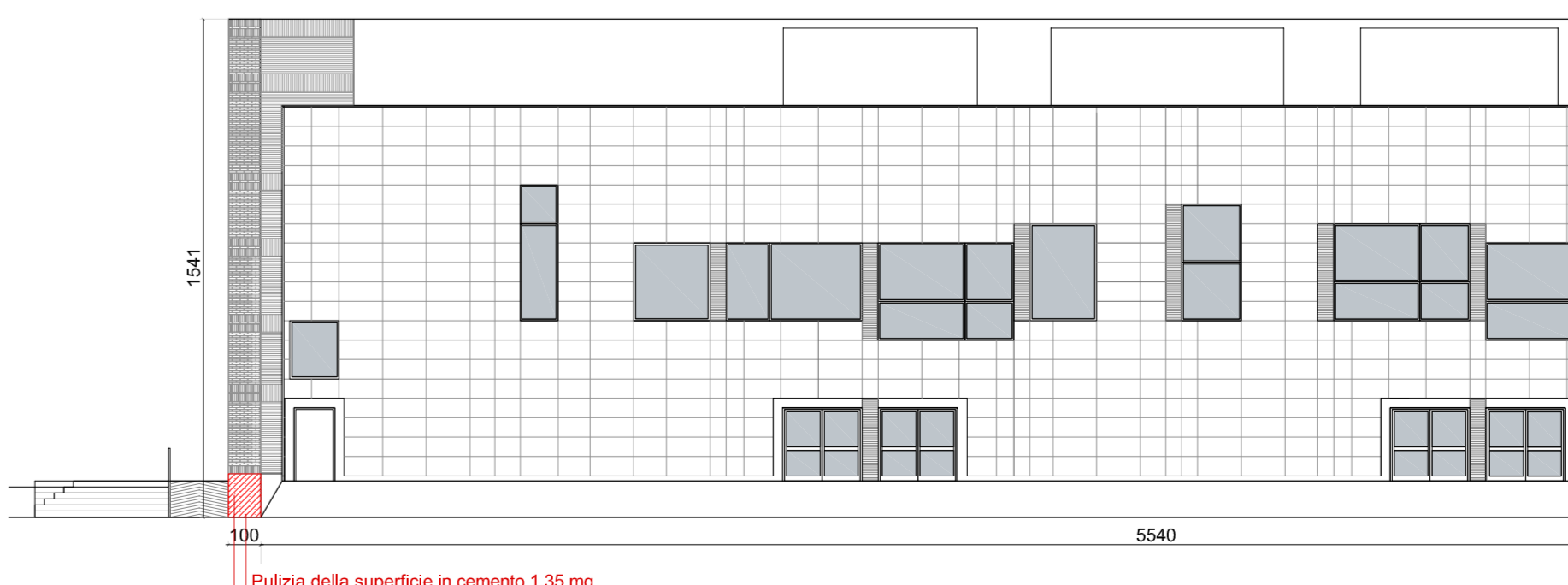
Pista 1\_Prospetto Sud-Ovest

Scala 1:200



Pista 1\_Prospetto Est

Scala 1:200



S.C.R. PIEMONTE S.p.A.  
Società di Committenza Regione Piemonte  
corso Monforte 10 - 10125 Torino  
tel +39 011 6548311 - fax +39 011 6694665

DIREZIONE OPERE PUBBLICHE

NOME DELLA PROVINCIA		NOME DEI COMUNI	
TORINO		COMUNE DI TORINO	
LIVELLO PROGETTUALE			
PROGETTO ESECUTIVO			
CUP F14H14000510001	TITOLO INTERVENTO INTERVENTI DI MANUTENZIONE STRAORDINARIA NEL PALAZZO DEL GHIACCIO DI CORSO TAZZOLI SITO IN TORINO		
CODICE OPERA SCR 13L6SU06A			
Tavola n. 037	TITOLO TAVOLA INTERVENTO 12: Sistemazione delle murature esterne		
DATA 08 FEBBRAIO 2017	SCALA 1:200	AREA PROGETTUALE LABORATORI ARCHITETTONICI	
FORMATO ELABORATO A0	CODICE GENERALE ELABORATO 13L6SU06A 10 E AH 00 AA 006 1		
NOME FILE 037_13L6SU06A_1_0_E_AH_00_AA_006_1.pdf			
VERSIONE		DATA	DESCRIZIONE
0		27 GENNAIO 2017	Prima redazione
1		08 FEBBRAIO 2017	Revisione 01
RTP PROGETTAZIONE CAPOGRUPPO: 4 U Engineering Srl PROGETTAZIONE ARCHITETTONICA: Studio Pavesin Associati corso Galvani Torino, 10 - 10129 Torino T 011 589354 - e-mail segreteria@pavesin.it			
COORDINAMENTO: Studio Pavesin Associati PROGETTAZIONE IMPIANTI ELETTRICI E SPECIALI: 4 U Engineering Srl via Fiumi Carlo, 10 - 10121 Torino T 011 5811000 - e-mail info@4uengineering.com			
PROGETTAZIONE IMPIANTI MECCANICI: 4 U Engineering Srl via Galvani Torino, 10 - 10121 Torino T 011 5811000 - e-mail info@4uengineering.com			
PROGETTAZIONE STRUTTURE E SULL'ESTERNO: Ing. Fabio Mantovani via Fiumi Carlo, 10 - 10121 Torino T 011 5811000 - e-mail info@fabio-mantovani.it			
ORGANISMO DI CONTROLLO BTP Italia S.r.l.		S.C.R. PIEMONTE S.p.A. Responsabile del Procedimento: arch. Sergio Manto	